

営業のご案内

貯金業務

皆様からお気軽にご利用いただけますよう、各種貯金商品を取り揃えています。

(2023年7月1日現在)

種 類	期 間	最低預入額
当座貯金	定めなし	1円
普通貯金	定めなし	1円
普通貯金無利息型(決済用)	定めなし	1円
通知貯金	7日間以上	5万円
スーパー定期貯金	1か月以上10年以内	1円
大口定期貯金	1か月以上10年以内	1,000万円
期日指定定期貯金	1年以上3年以内	1円
変動金利定期貯金	1年以上3年以内	1円
定期積金	1年以上7年以内	1,000円
譲渡性貯金	1日以上5年以内	1,000万円

(注)上記は「信用事業を営むJA」以外のお客様からお預かりする貯金商品です。

為替・決済業務

全国のJAをはじめすべての金融機関とオンラインシステムで提携し、振込・代金取立などの各種サービスを迅速・安全・確実にお取扱いしています。

■ 公共料金などの取扱い

県税・市町民税・電話料金・電気料金・ガス料金・水道料金・県立高校授業料・各種クレジットカード利用代金などの受入事務を行っています。

■ 給与振込・口座振替などの取扱い

JAが給与振込・年金振込・口座振替(自動決済サービス)などを推進するための支援体制の充実に努めています。

■ 日本銀行歳入金の取扱い

日本銀行へ納付する社会保険料・年金保険料等の歳入金及び法人税・消費税・源泉所得税等の国税資金の収納事務を行っています。

■ キャッシュサービス

JAバンク兵庫のキャッシュカードは、全国の銀行・信金・信組等他業態のCD・ATMで現金の出金、残高照会がご利用いただけます。また、ゆうちょ銀行、セブン銀行、ローソン銀行、E-netATM等で、現金の入出金、残高照会がご利用いただけます。

貸出業務

■ 系統融資・関連産業融資等

JAなど会員への貸出をはじめ、地域住民の皆様の暮らしや、農業者・事業者の皆様の事業に必要な資金をご融資しています。

また、地方公共団体等への公共融資や、県内企業へのご融資を通じて地域経済の発展に貢献しています。

1. 兵庫アグリビジネス資金

(2023年7月1日現在)

ご利用いただける方	県内農業法人等の皆様
使 い み ち	農業用倉庫等の建設、農業用機械等の取得、果樹・花木等の育成、牛・鶏等の家畜の導入、農地等の取得、農村地域の環境保全・整備、農業経営に要する運転資金
融 資 金 額	個人：5,000万円以内、法人・団体：2億円以内
融 資 期 間	資金の使いみちにより 5年～10年以内(据置期間2年～3年以内を含む)
返 済 方 法	分割償還又は一括償還
担 保 ・ 保 証	原則として、担保及び保証人、又はこれらのいずれか一方をご提供していただきます。また、必要に応じて、兵庫県農業信用基金協会の保証を付けさせていただきます。

2. 主な制度資金

県中小企業融資制度資金・県地球環境保全資金融資制度資金・農業近代化資金・美しい村づくり資金・農地所有者等賃貸住宅建設資金・姫路市中小企業融資制度資金等を取扱いしています。

3. 一般企業等法人向け融資

設備資金・運転資金等にお使いいただけるようご用意しています。

4. ひょうごの未来を拓く農と食応援資金(資本性ローン)

農と食を通じて、地域の活性化に貢献する事業者の皆様を支援するために、資本性ローンをご用意しています。

5. ひょうごアグリイノベーション資金(事業性評価ローン)

新たな農業ビジネスモデルを通じて、先進的・効率的な農業経営を支援するために、事業性評価ローンをご用意しています。

6. 農業施設貸与事業支援資金

JAがハウス等園芸施設を整備し、新規就農者等に貸与(リース)する兵庫県の「農業施設貸与事業」の対象者に、リース料相当額を無利子で融資するとともに、保証機関へ支払う保証料についても助成を行うことで、農業経営の支援に取り組んでいます。

■ 受託貸付

日本政策金融公庫(農林水産事業・国民生活事業)・住宅金融支援機構などの受託店として、農業生産基盤の向上・住宅建設・教育などに必要な長期低利資金を、JAを窓口として取り扱っています。

(2023年7月1日現在)

	資 金 名
日本政策金融公庫 (農林水産事業)	農業経営基盤強化資金(スーパーL資金)、経営体育成強化資金、青年等就農資金、農林漁業セーフティネット資金等
日本政策金融公庫 (国民生活事業)	教育資金
住宅金融支援機構	フラット35(住宅建設、新築住宅購入、中古住宅購入)

証券業務

■ 公共債の窓口販売

JA組合員等のニーズに応じた資産運用相談にお応えするため、公共債(国債・地方債)の窓口販売を行っています。マル優(少額貯蓄非課税制度)、マル特(少額公債非課税制度)をご利用いただけます。

種類	期間	申込単位	発行	利回り	マル優・マル特制度	保護預り
長期利付国債	10年	5万円	原則月1回	発行の都度決定 (固定金利)	障がい者等に該当する人で、一定の条件を満たす場合には、マル優制度・特別マル優制度が各350万円までご利用いただけます。	振込債として管理いたします。
中期利付国債	2.5年		原則月1回			
個人向け国債	3,5,10年	1万円	原則月1回 (15日頃)	発行の都度決定 (3,5年:固定金利) (10年:変動金利)		
公募地方債	様々な条件で発行されます。					
ミニ公募地方債 (兵庫県民債、兵庫県市町共同公募債 (のじぎく債))	5年	10万円	不定期	発行の都度決定 (固定金利)		

■ 投資信託の窓口販売

JA組合員等のニーズに応じた資産運用相談にお応えするため、運用方法のアドバイスを含め、投資信託の窓口販売を行っています。(2023年7月1日現在)

種 類	
JA日本債券ファンド 農林中金<パートナーズ>日米6資産分散ファンド(安定運用コース) 農林中金<パートナーズ>日米6資産分散ファンド(資産形成コース) 農中日経225オープン HSBC世界資産選抜 育てるコース(資産形成型) HSBC世界資産選抜 収穫コース(予想分配金提示型) HSBC世界資産選抜 充実生活コース(定率払出型) Oneニッポン債券オープン グローバル・インカム・フルコース(為替リスク軽減型) グローバル・インカム・フルコース(為替ヘッジなし) ベイリー・ギフォード世界長期成長株ファンド	農林中金<パートナーズ>つみたてNISA日本株式 日経225 農林中金<パートナーズ>つみたてNISA米国株式 S&P500 農林中金<パートナーズ>J-REITインデックスファンド(毎月分配型) 農林中金<パートナーズ>J-REITインデックスファンド(年1回決算型) 農林中金<パートナーズ>長期厳選投資 おおぶね 農林中金<パートナーズ>おおぶねJAPAN(日本選抜) 農林中金<パートナーズ>おおぶねグローバル(長期厳選) 農林中金<パートナーズ>米国株式S&P500インデックスファンド セゾン・グローバルバランスファンド セゾン資産形成の達人ファンド グローバル・リート・インデックスファンド(毎月決算型) グローバル・リート・インデックスファンド(資産形成型)

信託業務

JA組合員等の総合的な資産運用相談及びJAの有価証券運用に対し、助言・支援を行うため、農中信託銀行の信託代理店として信託業務を取り扱っています。

種 類			
遺言信託	特定贈与信託	有価証券の信託	特定金銭信託及び特定金外信託
土地信託	公益信託	金銭債権の信託	

その他のサービス業務

■ JAバンクアンサーサービス

自宅やオフィスで電話機・ファクシミリ・パソコンなどを操作することによって、入出金の明細や残高の照会、振込・振替などが行えます。

契約料金は無料で、更に振込手数料は窓口での振込に比べて安くなっています。

■ 法人JAネットバンク

法人向けのインターネットバンキングをご利用いただけます。

オフィスにいながら、資金の振込、振替などが行えます。

■ JAバンクでんさいサービス

手形に代わる新たな決済手段としてご利用いただけるJAバンクでんさいサービスをご利用いただけます。

ペーパーレス化による決済事務の効率化が図れます。

■ クレジットカード

JAグループが発行する「JAカード」は、国内はもちろん世界各国でご利用いただけます。

各種手数料一覧

振込手数料

(単位：円，税込)

		当会本支店・県内JA		他行	
		3万円未満	3万円以上	3万円未満	3万円以上
窓口(電信・文書)		330	550	605	770
ATM	キャッシュカード ^(注)	無料	無料	165	330
	現金	無料	無料	440	660
ネットバンク	振込/振替	110	220	165	330
法人ネットバンク	振込/振替	110	330	385	550
アンサーサービス					

(注) 県外JA・JF・他行(MICS提携金融機関のみ(信託銀行, 新生, あおぞら, 商工中金除く))のキャッシュカードを含みます。
ただし, 他行キャッシュカードによるATM振込については, 別途振込支払手数料(ATM出金手数料と同額)が必要となります。

ATM利用料

(単位：円，税込)

〔稼働曜日, 稼働時間は ATMにより異なります〕		平日 8:45~18:00	土曜日 9:00~14:00	平日・土曜日の その他の時間帯 日曜日・祝日
入 出 金	JAバンク	無料	無料	無料
	ゆうちょ銀行	110	110	220
	コンビニATM	110	110	220
出 金	三菱UFJ銀行, PatSat	無料	110	110
	他業態ATM	110	110	220

(注) 1月2日と1月3日は, 祝日と同じ手数料となります。また, 12月31日は, ゆうちょ銀行と他業態ATMは曜日に応じた手数料,
その他は祝日と同じ手数料となります。

JAネットバンク利用手数料(基本料金)：月額

(単位：円，税込)

	基本サービス	基本サービス+伝送サービス
法人ネットバンク	1,100	2,200
ネットバンク	無料	—

JAでんさいサービス手数料

(単位：円，税込)

当初契約料(初期費用)	無料
月額利用料	無料(ただし, 別途法人ネットバンク手数料が必要)

(単位：円，税込)

	当会本支店 系統金融機関	他行
電債発生記録債務者手数料	330	550
電債発生記録債権者手数料		
電債譲渡記録手数料		
電債分割記録手数料		

(注) 法人ネットバンクを利用した場合

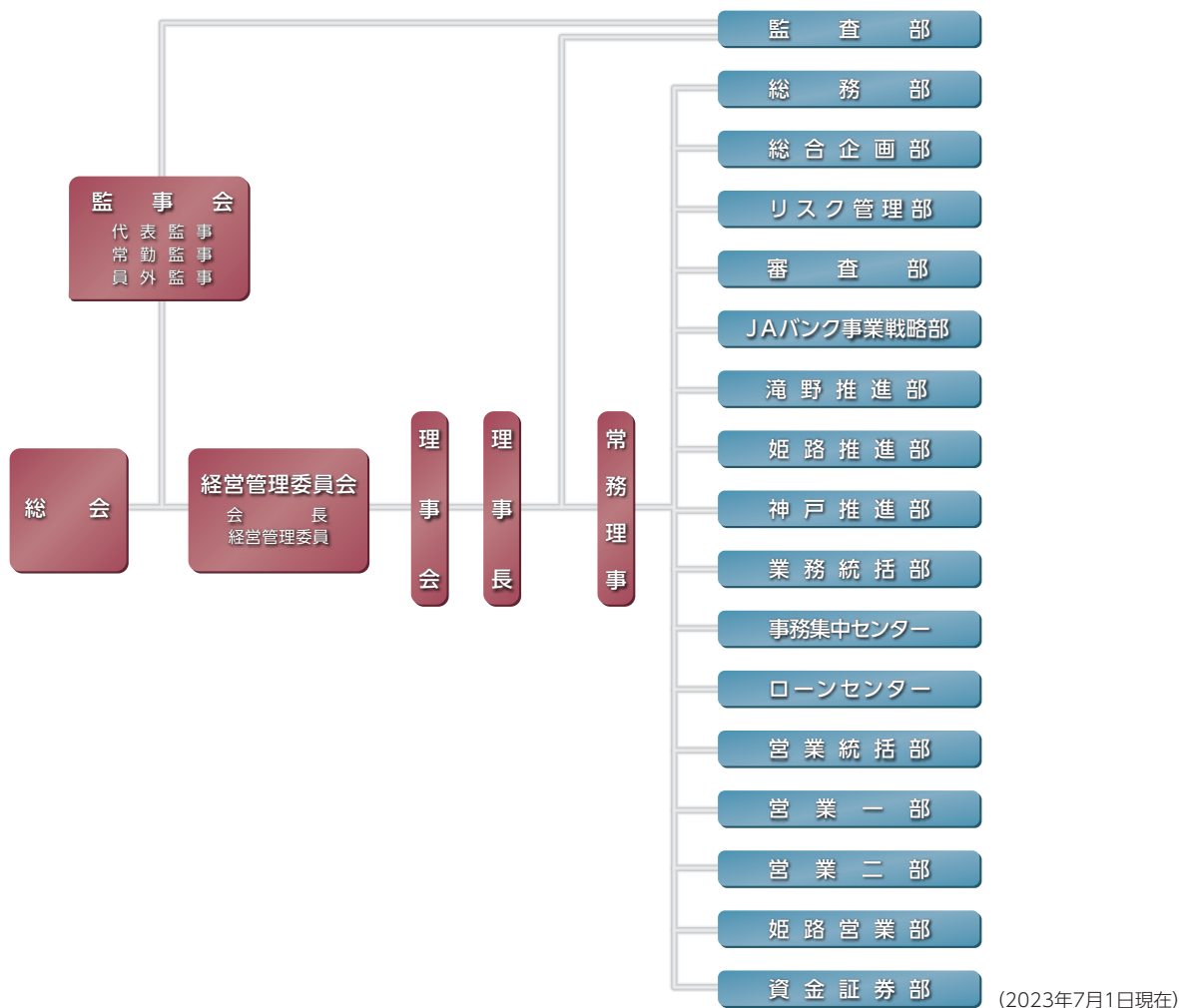
その他の手数料

(単位：円，税込)

小切手帳発行手数料	(1冊=50枚につき)	2,200
手形帳発行手数料	(1冊=50枚につき)	3,300
署名判登録料	(登録・変更1回につき)	3,300
自己宛小切手の発行手数料	(1枚につき)	1,100
残高証明書発行手数料	都度発行 (1通につき)	880
	定期発行 (1通につき)	550
	当会様式外(1通につき)	2,200
	監査法人用(1通につき)	3,300

組織の概要

組織機構図



役員

■ 経営管理委員

役職名	氏名	
会長	福本 博之	J A 兵庫西代表理事組合長
委員	平尾 勝春	J A 兵庫六甲代表理事組合長
委員	神澤 友重	J A みのり代表理事組合長
委員	岩坂 嘉邦	J A 加古川南代表理事組合長
委員	山本 潔	J A あいおい代表理事組合長
委員	藤原 昌和	J A 丹波ひかみ代表理事組合長
委員	原口 和幸	J A あわじ島代表理事組合長

■ 理事

役職名	氏名
代表理事 理事長	山森 大資
常務理事	藤本 真也
常務理事	堀本 良幸
常務理事	西村 稔幸
常務理事	中前 和巳

■ 監事

役職名	氏名
代表監事・常勤監事	竹西 良介
員外監事	西川 和人
員外監事	飯野 裕二

(2023年7月1日現在)

会計監査人の名称

三優監査法人(2023年7月1日現在) 所在地 東京都新宿区西新宿1丁目24番1号

特定信用事業代理業者の状況

該当する取引はありません。

店舗の所在地

当会は、県内2箇所の店舗を拠点として、JAグループのネットワークを活用した地域に密着したサービスを展開し、県内JAの経営安定、地域の発展を総合的にバックアップする農林系金融機関として地域社会に貢献しています。



本店 〒650-8691 神戸市中央区海岸通1番地
TEL(078)333-5700 FAX(078)333-5809



分室 〒651-2102 神戸市西区学園東町2丁目1番1
TEL(078)793-6170 FAX(078)793-6169



姫路支店 〒670-0961 姫路市南畝町2丁目6番地
TEL(079)224-2701 FAX(079)224-6538



(2023年7月1日現在)

県内JA店舗数及びATM設置台数

県内JA店舗数	県内ATM設置台数
258店舗	476台

(2023年7月1日現在)

沿革・歩み

当会は、1917年「兵庫県信用組合聯合会」として設立され、県庁内に事務所を置き業務を開始しました。1943年「兵庫県信用販売購買組合聯合会」、同年「兵庫県農業会」に改組し、1948年、農業協同組合法に基づいて「兵庫県農業会」の金融事業を引き継ぎ、「兵庫県信用農業協同組合連合会」としてスタートしました。以来地域の皆様のご支援、ご協力をいただき今日に至っています。

1917年2月	産業組合法に基づき兵庫県信用組合聯合会の名称で創立	2000年5月	郵貯(現 ゆうちょ銀行)とCD・ATM提携
1943年5月	兵庫県信用販売購買組合聯合会に改組	2001年5月	「農協系統信用システム共同運営株式会社」に加入
12月	農業団体法が公布され兵庫県農業会となる	10月	「事務集中センター」稼動
1948年8月	農業協同組合法に基づき兵庫県農業会の金融事業を引き継ぎ、兵庫県信用農業協同組合連合会として発足	11月	「JAネットバンク」取扱開始
	出資金13,395千円、本所ほか19支所3出張所で業務開始	2002年3月	ISO環境マネジメントシステムの運用開始
1954年4月	農林漁業金融公庫(現 日本政策金融公庫)の受託業務開始	6月	経営管理委員会制度導入
1957年9月	清酒業界向けに融資開始	7月	テレ為替集中発信業務取扱開始
1958年7月	農林中央金庫の代理業務開始	10月	「ローンセンター」稼動
1961年10月	住宅金融公庫(現 住宅金融支援機構)の受託業務開始	2004年1月	新決済サービス「Pay-easy(ペイジー)」取扱開始
1966年7月	内国為替業務開始	9月	格付投資情報センター(R&I)から「A+」の格付け取得(発行体格付け)
9月	貯金残高1,000億円達成	2005年10月	遺言信託代理業務取扱開始
1967年11月	オンラインシステム稼動	11月	セブン銀行とのATM提携
1969年6月	日本電信電話公社(現 日本電信電話株式会社)収入金業務開始	2006年10月	ICキャッシュカードの発行開始
1972年3月	農協の信用事業オフラインシステム稼動	2007年3月	滝野支店新築
9月	兵庫県指定代理金融機関となる	5月	格付投資情報センター(R&I)から「a-1」の格付け取得(短期格付け)
1974年8月	農協が内国為替業務を開始	2008年7月	郵貯(現 ゆうちょ銀行)及びセブン銀行とのATM入金提携
1975年1月	オンラインシステム稼動	9月	JAバンク(全国)のATM入出金の終日無料化開始
1978年2月	本所事務所新築	10月	ATM一括管理・運営によるATMセンターの稼動
7月	農協の信用事業オンラインシステム稼動	2010年1月	三菱東京UFJ銀行(現 三菱UFJ銀行)とのATM相互平日無料開放提携開始
12月	国民金融公庫(現 日本政策金融公庫)の受託業務開始	2011年4月	新全国オンラインシステム稼動
1979年1月	貯金残高1兆円達成	8月	県内JAの窓口事務の統一
2月	全国銀行内国為替制度に加盟	2013年11月	貯金残高4兆円達成
1981年1月	県内農協貯金ネットサービス開始		コンビニATM(ローソンATM, E-net)との提携開始
1984年3月	全国農協キャッシュサービス開始	2014年6月	本店営業フロア改装
8月	農協が全国銀行内国為替制度に加盟	9月	貸出金残高1兆円達成
1986年3月	貯金残高2兆円達成	12月	「法人JAネットバンク」取扱開始
6月	系統自動決済サービス開始	2015年4月	JA渉外担当者向けのタブレット端末導入
1987年7月	兵庫県協同サービス(株)設立	5月	姫路支店新築
9月	分室(事務センター)新築	6月	「JAバンクでんさいサービス」取扱開始
1988年3月	新オンラインシステム(農協の信用事業含む)稼動	12月	貯金残高5兆円達成
1990年5月	日本銀行歳入金取次事務開始	2016年3月	ATMによる通帳繰越取扱開始
7月	都銀・地銀との間でキャッシュサービス開始	11月	JA窓口にてOTM(オンライン・テラズ・マシン)導入
8月	外国為替取次事務開始	2017年11月	ATMの他行・他県JAキャッシュカード振込取扱開始
1991年1月	CD・ATM休日(日曜日)稼動実施	2018年10月	本店事務室改装
2月	全国銀行間キャッシュサービス開始		RPA(ロボティック・プロセス・オートメーション)導入
1992年4月	愛称「JA」使用開始	2019年7月	兵庫信連農業投資事業有限責任組合設立
1993年8月	貯金残高3兆円達成	8月	小野グラウンドクラブハウス新築
10月	本店が日本銀行歳入復代理店となる	2021年3月	JA渉外担当者向けのタブレット端末を全国版共用タブレット端末に更改
1994年9月	国債等窓販業務取扱開始	4月	信連ビジネスセンター(株)設立
1995年1月	阪神・淡路大震災により本店など被災	2022年5月	滝野支店、洲本支店を本店へ統合
11月	兵庫県農業会館での本店業務再開		
1997年6月	信託代理店業務取扱開始		
10月	公認会計士による監査制度導入		
1998年6月	員外監事の設置		
7月	兵庫県信用保証協会の保証制度利用開始		
10月	CD・ATMの取扱時間延長		
12月	新愛称「JAバンク」使用開始		
	投資信託窓販業務、外貨預金取次業務取扱開始		
1999年9月	信連オフィスサービス(株)設立		
11月	県中小企業融資制度取扱開始		