

JAはどなたさまでもご利用いただけます

# ドイツセル神戸応援定期 オータムキャンペーン

がんばれ！  
ヴィッセル神戸！



©2024 VISSSEL KOBE



期間中、定期貯金にお預け入れいただいた方、ペア40組80名様を、  
抽選で「ヴィッセル神戸観戦チケット付き応援バスツアー」へ!!

## ヴィッセル神戸観戦チケット付き応援バスツアー

- ◎応募方法 / ヴィッセル神戸応援ツアー応募申込書へご記入いただき、窓口または渉外担当者へお渡しください。
- ◎抽選方法 / 定期貯金お預け入れ額20万円毎に1口の抽選権をお付けいたします。
- ◎抽選日 / 令和6年10月2日(水)
- ◎参加費 / お一人様4,000円
- ◎当選発表 / 当選はチケットの発送をもって発表に替えさせていただきます。

日程	カード	場所	当選組数	参加者数	試合開始
令和6年10月18日(金)	ヴィッセル神戸 vs FC東京	ノエビアスタジアム神戸	20組	40人	19:00
令和6年11月1日(金)	ヴィッセル神戸 vs ジュビロ磐田	ノエビアスタジアム神戸	20組	40人	19:00
※スタジアムの座席はビッグS指定席となります。			合計	80人	

★諸事情により、やむなく中止になる場合もございますので、ご了承ください。

(令和6年8月23日現在)

キャンペーン期間中、新規資金で20万円以上1,000万円未満(期間1年/自動継続/単利型)をお預け入れいただいた方に

特別金利  
定期貯金

スーパー1年  
定期  
(単利型)

# 年0.28%

(税引後年0.223%)

※お預け入れは個人の方に限ります。※当組合にお預けいただいている定期貯金からのお預け替えは対象外になります。※ATM、ネットバンクによるお預け入れは対象外になります。※お利息に20.315%(国税15.315%・地方税5%)の分離課税がかかります。※初回満期後の金利は継続時の店頭表示金利となります。※満期日までに中途解約された場合、当組合所定の中途解約利率が適用されます。※募集期間中であっても金利情勢等により、お取り扱いを変更・中止する場合がございます。※くわしくは当JA金融窓口、または渉外担当者までお問い合わせください。(金利は令和6年9月2日現在)

キャンペーン期間

令和6年9月2日(月)～令和6年9月30日(月)

くわしくは当JA窓口または渉外担当者までお問い合わせください。



©2005 VISSSEL KOBE



JA淡路日の出

本店 TEL.62-6200

ホームページ <https://www.ja-awajihinode.com> eメール [hnd.sunrise@jamil.hyogo.jp](mailto:hnd.sunrise@jamil.hyogo.jp)

洲本支店 TEL.22-1120  
津名支店 TEL.62-0936  
北淡支店 TEL.82-1234  
五色支店 TEL.35-0301

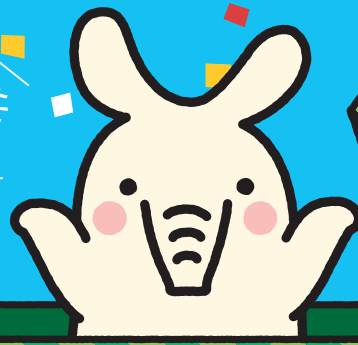
洲本本町店 TEL.23-1130  
東浦淡路支店 TEL.74-3321  
一宮支店 TEL.85-0011



©よりぞう

# NISA口座 開設応援 キャンペーン

みんなの未来を  
応援するぞう!



NISA口座を開設した方に、もれなく  
現金1,000円をプレゼント!

©よりぞう

さらに! 資産形成・運用デビュー特典!

2024年1月1日(月) ▶ 2025年3月31日(月)

もれなく最大22,000円分ギフトをプレゼント!

条件 | NISAの新規口座開設+指定金額以上の投信購入

つみたて投資枠をご活用し、条件達成された方

毎月10,000円以上のご購入で  
デジタルギフトまたはQUOカード

2,000円分プレゼント!

オンラインで特典にお申し込みの方  
デジタルギフト

窓口(紙申込書)で特典にお申し込みの方  
QUOカード

+  
組み合わせOK

成長投資枠をご活用し、条件達成された方

100万円以上のご購入で

JAタウンギフトカードコードまたはJAタウンギフトカード

20,000円分プレゼント!

オンラインで特典にお申し込みの方  
JAタウンギフトカードコード

窓口(紙申込書)で特典にお申し込みの方  
JAタウンギフトカード

オンラインでかんたん/  
今すぐデビュー特典に申し込む



窓口にもっていくだけ/  
紙申込書をダウンロードする



NISA口座開設応援キャンペーンの提供時期 ●本キャンペーンの特典(現金1,000円)は、NISA口座開設にかかる税務署の非課税承認後の翌月末までに投資信託指定貯金口座へ兵庫県信用農業協同組合連合会よりご入金いたします。入金のお知らせは行いません。入金をもってお知らせに代えさせていただきます。●都合により特典の提供が遅れる場合もございます。予めご了承ください。「資産形成・運用デビュー特典」の特典提供時期 ●本特典の発送は、申込および契約の実績を確認ののち、順次実施いたしますので、お申込みからお時間を要する場合がございます。●都合により特典の発送が遅れる場合もございます。予めご了承ください。●JAによって取扱商品・期間が異なる場合があります。詳しくはお近くのJAにご確認ください。●本特典は申込状況に応じ、前倒して終了させていただくことがあります。

## NISAとは? ...株式・投資信託等の非課税制度

投資信託等の売却益・分配金は非課税に!

非課税保有期間は無期限!

「つみたて投資枠」と「成長投資枠」の併用で  
毎年最大360万円まで投資可能!

## NISAの概要(2024年1月から適用)

	つみたて投資枠	併用可	成長投資枠
年間投資枠	120万円		240万円
非課税保有期間	無期限		
非課税保有限度額(総枠)	1,800万円		1,200万円(内数)
投資対象商品	金融庁の基準を満たした投資信託に限定		上場株式・投資信託等(一部の商品を除く)

### 《ご留意いただきたい事項》

●投資信託は預貯金とは異なり、元本の保証はありません。●投資信託は預金保険・貯金保険の対象ではありません。●JAバンクが取り扱う投資信託は、投資者保護基金の対象ではありません。●JAバンクは投資信託の販売会社であり、投資信託の設定・運用は投資信託会社が行います。●投資信託は国内外の有価証券等が運用されるため、信託財産に組み入れられた株式・債券・REIT等の値動きや為替変動に伴うリスクがあります。このため、投資信託資産の価値が投資元本を下回るリスク等は、投資信託の購入者に帰属します。詳しくは契約締結前交付書面、投資信託説明書(交付目論見書)でご確認ください。●投資信託の運用による利益および損失は、投資信託の購入者に帰属します。●一部の投資信託には、特定日にしか換金できないものがあります。●投資信託の購入から換金・償還までの間に、直接または間接的にご負担いただく代表的な費用等には以下のものがあります。なお、これらの手数料等はファンド・購入金額等により異なるため、具体的な金額・計算方法を記載することができません。各投資信託の手数料等の詳細は契約締結前交付書面、投資信託説明書(交付目論見書)でご確認ください。【購入時】申込手数料がかかるファンドがあります。【運用期間中】運用管理手数料(信託報酬・管理報酬等)が日々信託財産から差し引かれます。【換金時】信託財産留保額がかかるファンドがあります。また、外貨に両替して購入・換金するファンドには、上記の各種手数料等とは別に為替手数料がかかります。●お申込みにあたっては、契約締結前交付書面、投資信託説明書(交付目論見書)を十分お読みいただき、内容をご確認のうえ、ご自身でご判断ください。

その他「NISA制度」について詳しくは金融庁ホームページをご確認ください。  
<http://www.fsa.go.jp/policy/nisa2/>

淡路日の出農業協同組合  
登録金融機関  
近畿財務局長(登金)第216号