

スマホやパソコンから簡単に! ネットバンク定期貯金

JAでネットバンクの登録があり、期間中、JAネットバンクで
新規定期貯金をお預け入れいただくと、

土日・祝日も
お申し込み、ご利用
OK!!

年0.41%

(税引後 年0.326%)

◎取扱商品 / スーパー定期貯金 ◎ご利用時間 / 6:30~23:40

◎預入期間 / 1年 ◎預入金額 / 20万円以上

※通帳式定期貯金(総合口座含む)の口座開設、利用口座登録が必要です。

取扱期間

令和8年4月1日(水)~令和8年6月30日(火)

※JAネットバンクからのご契約に限ります。

※ご契約にはJAネットバンクの登録が必要となります。

※対象は個人の方に限ります。

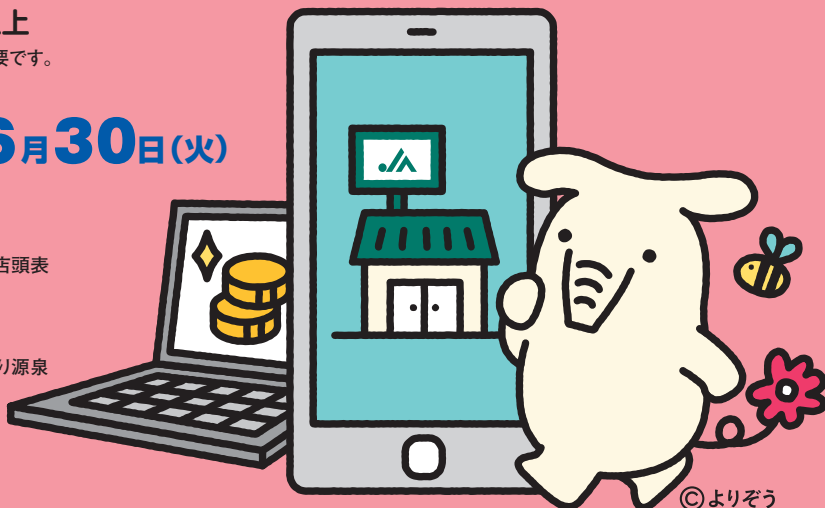
※初回満期後の金利は、お預け入れ期間とお預け入れ金額に応じた店頭表示金利となります。

※満期日までに中途解約をされた場合、中途解約利率が適用されます。

※金利情勢により、金利の見直しを行う場合があります。

※お利息に対して20.315%(国税15.315%・地方税5%)の税率により源泉徴収されます(源泉分離課税)。

※この商品は貯金保険制度の保護対象商品であり、同保険の範囲内で保護されます。



©よりぞう

JAネットバンク
アプリプラスは
こちらから



JAネットバンクなら、ご来店の手間が省けます!

インターネットで各種サービスをご利用いただけます。

残高・入出金明細照会

ご利用口座の残高・入出金明細が店舗・ATMに来店不要でご照会いただけます。

振込・振替

全国のJA本支店および他行の国内本支店への振込・振替が店舗・ATMに来店不要でご利用いただけます。

税金・各種料金の払込み

Pay-easy(ペイジー)マークのある請求書・納付書のお支払いができます。

定期貯金

総合口座を対象とした定期貯金口座の開設、通帳式定期貯金(総合口座を含む)の預入等がご利用いただけます。

ローン繰上返済

住宅ローン・マイカーローン・教育ローン等の案件明細照会、一部繰上返済予約等がご利用いただけます。

カードローン

約定返済型のカードローンを対象に、借入・返済や入出金明細照会・契約内容照会がご利用いただけます。

くわしくは最寄りの支店・店窓口、もしくは渉外担当者におたずねください。

— 希望とるおいのあるまちづくり —
JA丹波ひかみ

本店 TEL.0795-82-0170
<https://ja-tanbahikami.or.jp/>

柏原支店 TEL.0795-72-1106
山南支店 TEL.0795-77-0009
久下支店 TEL.0795-77-0073
氷上支店 TEL.0795-82-1320
幸世支店 TEL.0795-82-7301

生郷支店 TEL.0795-82-6304
青垣支店 TEL.0795-87-0460
市島支店 TEL.0795-85-0530
春日支店 TEL.0795-74-0501