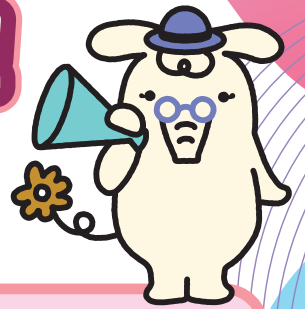


大切な年金のお受け取りは 「JAあかし」へ!



©よりぞう



募集期間

令和8年4月1日(水)～令和8年9月30日(水)

金利上乘せ定期
貯金にお預け入れ
いただけます!

年 **0.80%**

(税引後 年0.637%)

500万円お預け入れで受取利息40,000円(税引き後31,874円)

◎期間1年もの ◎500万円まで ◎元金自動継続(利息は年金受け取り口座に入金されます)

※ご新規のお預け入れに限らせていただきます。※満期日以降は元金自動継続となり、継続時における預け入れ金額に応じた当組合所定の金利を適用いたします。※この商品は満期日前解約はできません。やむを得ず満期日前解約をされる場合はJA所定の中途解約利率を適用いたします。※ATM・ネットバンクによるお預入れは対象外になります。※この商品は貯金保険制度の保護対象であり、同保険の範囲内で保護されます。※お利息に20.315%(国税15.315%・地方税5%)の分離課税がかかります。募集期間中であっても金利情勢等により、お取り扱いを変更または終了する場合があります。※商品概要説明書は店頭およびホームページでご覧いただけます。(金利は令和8年4月1日現在)

新たに年金振込を
ご指定いただいた方に
写真の商品を
いずれか1点
プレゼント!

※複数の年金のお振込につきましても、
お一人様につき1点となります。



サンスター「ハミガキセット」



昆布屋きたまえ
「オリジナルギフトセット」

4月1日以降、
新たに年金振込された方に
**3,000円相当
プレゼント!**
専用紙(web)の応募で「QUOカード」
または、Amazonなどで使える「えらべる
pay」をもらえなく!!

JAあかしで年金受け取りの方は
ATM手数料が優遇されます。

JAバンク優遇プログラム

詳しくは
こちらから



JAあかし
年金受給者のつどい

令和7年度は
アクリエ姫路で坂本冬美コン
サートご優待を行いました。

年金の受給開始年齢に達する3か月前になると、
日本年金機構から「**緑の封筒(年金請求書)**」が送付されます。

※年金の受給権がある方に限ります。

この緑の封筒が
届いたら、JAあかしへ
ご相談ください。

とにかく安心!

年金受け取り口座にご指定
いただくと、自動的に年金
が振り込まれますので、トラ
ブルの心配もありません。

※年金手続きにつきましては、市区町村の国民年金の担当窓口または年金事務所への必要書類提出が求められます。必要書類は個別に異なりますので、事前にご確認されることをおすすめします。

手続き簡単!

お手続きは一度で簡単。国
民年金・厚生年金など各種
年金のお受け取りにはJAの
総合口座が便利です。

だれでもご利用!

JAはどなたでもご利用でき
ます。身近で便利なJAをお
気軽にご利用ください。

四ツ葉に夢をのせて...



JA あかし

【あかし農業協同組合】

JAはどなたさまでもご利用いただける地域の金融機関です。

●本 店 TEL934-5800 ●大久保支店 TEL936-2031 ●江井ヶ島支店 TEL946-0213
●大久保北支店 TEL935-3765 ●西明石支店 TEL927-0731 ●明石東支店 TEL918-2222

JAあかしホームページ <https://www.ja-akashi.or.jp/>



あかし子育て応援企業

おトクな定期、うれしいプレゼント!ぜひJAで!

退職金定期貯金

- ◎退職金受取から1年以内にお預け入れいただける方
- ◎退職金である事、お受取日を確認できる書類等の提示をお願いいたします。
【ご用意いただくもの(写し)】
退職金受け取り口座の通帳・退職所得の源泉徴収票・退職金支払い明細書など

預入期間
1年

年 **0.60%**

500万円お預入れで (税引後 年0.478%)
30,000円(税引き後23,906円)

相続定期貯金

- ◎相続資金取得から1年以内にお預け入頂ける方
- ①お預入れされる方が相続人である事が確認できる書類
- ②金融機関での相続手続完了時期が確認できる書類
- ③お預入れ原資を相続により引き継いだことが確認出来る書類
【ご用意いただくもの(写し)】
戸籍謄本・遺言書・遺産分割協議書・法定相続情報一覧図・金融機関に提出した書類・被相続人名義の解約通帳や計算書・不動産売買契約書とその領収書など

預入期間
1年

年 **0.60%**

500万円お預入れで (税引後 年0.478%)
30,000円(税引き後23,906円)

55歳以上で年金お受取り予約をいただいた方に

クオカード500円分
プレゼント!!



※イラストはイメージです。

JA提携のレジャー
施設優待券を
プレゼント!!
(組合員加入が必要です。)

各種セミナー、
相談会をご案内
します!!



©よりぞう

〔退職金定期貯金・相続定期貯金について〕※この商品は満期日前解約はできません。やむを得ず満期日前解約をされる場合はJA所定の中途解約利率を適用いたします。
※満期日以降は自動継続となり、継続時における預け入れ金額に応じた定期の店頭表示金利を適用いたします。※ATM・ネットバンクによるお預入れは対象外になります。
※お利息に20.315% (国税15.315%・地方税5%) の分離課税がかかります。※この商品は貯金保険制度の保護対象であり、同保険の範囲内で保護されます。※募集期間中であっても金利情勢等により、お取り扱いを変更または終了する場合があります。※商品概要説明書は店頭およびホームページでご覧いただけます。

募集期間 / 令和8年4月1日(水)～令和8年9月30日(水)

キ リ ト リ

年金受け取り口座ご指定予約申込書

お客様記入欄

お名前	(印)	生年月日	昭和	年	月	日
ご住所						
お電話番号	()	年金受給 開始予定月		年	月	
★退職金もご予約いただける方は□にチェックを入れてください。□退職金の預け入れも併せて予約いたします。						

ご予約日 令和 年 月 日 受付店 支店

※万一、ご予約の年金振込がなされなかった場合は商品代実費を申し受けます。なお、定期貯金の上乗せ金利は店頭表示金利とさせていただきます。
〔個人情報の利用目的〕 当年金受け取り口座ご指定予約申込書にご記入いただきました個人情報につきましては、上記取り扱い内容の目的でのみ利用させていただきます。

四ツ葉に夢をのせて...



JAあかしホームページ
<http://www.ja-akashi.or.jp/>