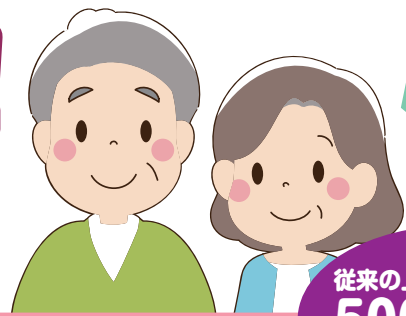


# 大切な年金のお受け取りは 「JAあかし」へ!

募集期間  
令和6年10月8日(火)～  
令和7年4月7日(月)



従来の上限400万円から  
**500万円まで**に  
なりました!!

金利上乗せ  
定期貯金に  
お預け入れ  
いただけます!

年 **0.23%**

(税引後 年0.183%)

◎期間1年もの ◎500万円まで ◎元金自動継続(利息は年金受け取り口座に入金されます)

※ご新規のお預け入れに限らせていただきます。

※金融情勢により、取り扱い内容の見直しをおこなう場合もありますので、お問い合わせのうえ、お申し込みください。(金利は令和6年10月8日現在)

新たに年金振込をご指定いただいた  
方に写真の商品を  
いずれか1点  
プレゼント!

※複数の年金のお振込につきましても、  
お一人様につき1点となります。



Shupatto  
「コンパクトバッグ(S)」



ライオン  
「キレイキレイマジカセット」

JAあかしで年金受け取りの方は  
ATM手数料が優遇されます。  
JAバンク優遇プログラム

詳しくは  
こちらから



JAあかし 年金受給者のつどい

令和7年  
2月19日(水)  
明石市民会館  
大ホールにて

《出演》  
大木こだまひびき  
かつみ♡さゆり  
和楽器演奏会

年金の受給開始年齢に達する3か月前になると、  
日本年金機構から「緑の封筒(年金請求書)」が送付されます。

※年金の受給権がある方に限ります。

この緑の封筒が  
届いたら、JAあかしへ  
ご相談ください。

とにかく安心!

年金受け取り口座にご指定  
いただくと、自動的に年金  
が振り込まれますので、トラ  
ブルの心配もありません。

※年金手続きにつきましては、市区町村の国民年金の担当窓口または年金事務所への必要書類提出が求められます。必要書類は個別に異なりますので、事前にご確認されることをおすすめします。

手続き簡単!

お手続きは一度で簡単。国  
民年金・厚生年金など各種  
年金のお受け取りにはJAの  
総合口座が便利です。

だれでもご利用!

JAはどなたでもご利用でき  
ます。身近で便利なJAをお  
気軽にご利用ください。

四ツ葉に夢をのせて…



JAあかし  
[あかし農業協同組合]

JAはどなたさまでもご利用いただける地域の金融機関です。

●本 店 TEL934-5800 ●大久保支店 TEL936-2031 ●江井ヶ島支店 TEL946-0213  
●大久保北支店 TEL935-3765 ●西明石支店 TEL927-0731 ●明石東支店 TEL918-2222

JAあかしホームページ <https://www.ja-akashi.or.jp/>



あかし子育て応援企業

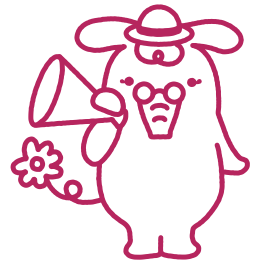
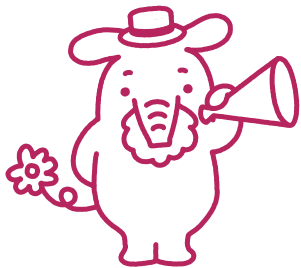
年金の  
お受取りは  
「JAあかし」が  
便利で安心!  
そのうえ  
おトク!



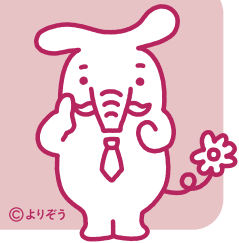
退職金をJAの口座でお受け取り、または  
年金お受け取り予約の方に

JA関連の各種レジャー施設  
優待券をプレゼント!!

(詳しくは店頭にお問い合わせください。組合員加入が必要な場合があります。)



年金相談・相続相談・税務相談・  
介護相談・法律相談・各種セミナーの  
ご案内をいたします!!



©よりぞう

キ リ ト リ

## 年金受け取り口座ご指定予約申込書

お客様記入欄

お名前 (印)	生年月日	昭和	年	月	日
ご住所					
お電話番号 ( )	年金受給 開始予定月		年	月	
★退職金もご予約いただける方は <input type="checkbox"/> にチェックを入れてください。 <input type="checkbox"/> 退職金の預け入れも併せて予約いたします。					

ご予約日 令和 年 月 日 受付店 支店

※万一、ご予約の年金振込がなされなかった場合は商品代実費を申し受けます。なお、定期貯金の上乗せ金利は店頭表示金利とさせていただきます。  
〔個人情報の利用目的〕 当年金受け取り口座ご指定予約申込書にご記入いただきました個人情報につきましては、上記取り扱い内容の目的でのみ利用させていただきます。

四ツ葉に夢をのせて...



JA あかし

JAあかしホームページ  
<http://www.ja-akashi.or.jp/>